

KU 16-40A -KYTKIMET

LoadSafe-tuoteperhe tunnetaan luotettavista ja korkealaatuisista kytkimistään, ja nyt sarja on saanut merkittävän päivityksen. Uusien 6- ja 8-napaisten KU 16-40A -kytkimien sekä vaihto- ja juontokytkimien myötä LoadSafe-sarja tarjoaa entistä monipuolisemman valikoiman vaativiin teollisuuden ja rakentamisen tarpeisiin.

KU 16-40A -kytkimet ovat helposti laajennettavissa 6- ja 8-napaisiksi rinnakkaisvivustojen avulla. Vivustot mahdollistavat myös kompaktien ja suorituskykyisten vaihto- ja juontokytkinratkaisujen toteuttamisen. **Vaihtokytkimiä** (1-0-2) käytetään kuorman vaihtamiseen kahden lähteen välillä ja sen tyyppinen käyttökohde on varavoimaratkaisut. **Juontokytkimissä** (1-1+2-2) molemmat kytkimet ovat välitasennoissa päällä ja vaihtamisen on tapahduttava keskeytyksettä. Juontokytkimiä käytetään yleisesti häiriöttömän sähkönsyötön UPS-ratkaisuissa.

LoadSafe KU- ja RT-kytkimet ovat VDE-hyväksytyt ja kolmannen osapuolen riippumattomasti testaamia, mikä varmistaa, että ne täyttävät kansainväliset laatu- ja turvallisuusstandardit. Suomessa valmistetut kytkimet ja lisävarusteet tarjoavat korkean suorituskyvyn ja asennustehokkuuden, joiden avulla voit rakentaa kestäviä sähkönjakeluratkaisuja.



Skannaa QR-koodi ja lue lisää

Tutustu UL-listattuihin kytkimiin täällä.



OMINAISUUDET:

- Helppo asennus DIN-kiskoon tai ruuveilla.
- Kompakti rakenne tarjoaa enemmän tilaa johdotuksille.
- Kytkimiä on saatavilla, joko kiinteällä apukoskettimella tai kytkimen sivuun asennettavilla irrallisilla apukoskettimilla varustettuna.
- Kehittynyt hopeakosketin takaa turvallisen ja kestävä toiminnan.
- KU-kytkimet toimitetaan mustan suoravääntimen kanssa, mutta ne voidaan asentaa myös erillisen akselin ja vääntimen kanssa.
- KU 16-40A -kytkimillä yli 20 % pienempi hiilijalanjälki edelliseen sukupolveen verrattuna.
- Testattu standardin IEC 60947-3 mukaisesti.



TEKNISET TIEDOT:

Tyyppi	EAN-koodi	Sähkönumero	AC-21 400/415 V (A)								Kytkintyyppi	Napaisuus
			AC-21 690 V (A)	AC-22 400/415 V (A)	AC-22 690 V (A)	AC-23A 400/415 V (A)	AC-23A 400/415 V (A)	AC-23A 690 V (A)	AC-23A 690 V (kW)			
KU 316	6419410257692	3609687	25	25	16	16	16	7,5	16	11	Kuormankytkin 0-1	3
KU 325	6419410257708	3609692	40	40	25	25	25	11	25	22	Kuormankytkin 0-1	3
KU 340	6419410257715	3609693	40	40	40	40	40	22	25	22	Kuormankytkin 0-1	3
KU 316NO	6419410260098	3662329	25	25	16	16	16	7,5	16	11	Kuormankytkin kiinteällä apukoskettimella	3
KU 325NO	6419410260081	3662331	40	40	25	25	25	11	25	22	Kuormankytkin kiinteällä apukoskettimella	3
KU 340NO	6419410260074	3662333	40	40	40	40	40	22	25	22	Kuormankytkin kiinteällä apukoskettimella	3
KU 416	6419410257722	3609694	25	25	16	16	16	7,5	16	11	Kuormankytkin 0-1	4
KU 425	6419410257739	3609695	40	40	25	25	25	11	25	22	Kuormankytkin 0-1	4
KU 440	6419410257746	3609696	40	40	40	40	40	22	25	22	Kuormankytkin 0-1	4
KU 616	6419410337981	3663105	25	25	16	16	16	7,5	16	11	Kuormankytkin 0-1	6
KU 625	6419410337998	3663104	40	40	25	25	25	11	25	22	Kuormankytkin 0-1	6
KU 640	6419410338001	3663103	40	40	40	40	40	22	25	22	Kuormankytkin 0-1	6
KU 816	6419410338018	3663102	25	25	16	16	16	7,5	16	11	Kuormankytkin 0-1	8
KU 825	6419410338025	3663101	40	40	25	25	25	11	25	22	Kuormankytkin 0-1	8
KU 840	6419410338032	3663100	40	40	40	40	40	22	25	22	Kuormankytkin 0-1	8
KU 316CO	6419410337783	3663112	25	25	16	16	16	7,5	16	11	Vaihtokytkin (CO, open transition) 1-0-2	3
KU 325CO	6419410337790	3663114	40	40	25	25	25	11	25	22	Vaihtokytkin (CO, open transition) 1-0-2	3
KU 340CO	6419410337806	3663116	40	40	40	40	40	22	25	22	Vaihtokytkin (CO, open transition) 1-0-2	3
KU 416CO	6419410337813	3663118	25	25	16	16	16	7,5	16	11	Vaihtokytkin (CO, open transition) 1-0-2	4
KU 425CO	6419410337820	3663120	40	40	25	25	25	11	25	22	Vaihtokytkin (CO, open transition) 1-0-2	4
KU 440CO	6419410337837	3663122	40	40	40	40	40	22	25	22	Vaihtokytkin (CO, open transition) 1-0-2	4
KU 316CT	6419410337868	3663113	25	25	16	16	16	7,5	16	11	Juontokytkin (CT, closed transition) 1-1+2-2	3
KU 325CT	6419410337875	3663115	40	40	25	25	25	11	25	22	Juontokytkin (CT, closed transition) 1-1+2-2	3
KU 340CT	6419410337882	3663117	40	40	40	40	40	22	25	22	Juontokytkin (CT, closed transition) 1-1+2-2	3
KU 416CT	6419410337899	3663119	25	25	16	16	16	7,5	16	11	Juontokytkin (CT, closed transition) 1-1+2-2	4
KU 425CT	6419410337912	3663121	40	40	25	25	25	11	25	22	Juontokytkin (CT, closed transition) 1-1+2-2	4
KU 440CT	6419410337936	3663123	40	40	40	40	40	22	25	22	Juontokytkin (CT, closed transition) 1-1+2-2	4

KU 16-40A -KYTKIMIEN LISÄTARVIKKEET

KU 16-40A varten suunniteltujen vivustojen avulla pystytään toteuttamaan 6- ja 8-napaiset kytkinratkaisut. Lisäksi vivustot mahdollistavat vaihto- ja juontokytkinratkaisuiden toteuttamisen. Saatavilla myös eri väänninvaihtoehtoja.

Kytkimet ovat saatavilla kiinteällä apukoskettimella varustettuna (NO-versiot). Kiinteät apukosketinratkaisut säästävät aikaa ja vähentävät asennuksen monimutkaisuutta. Tarvittaessa saatavilla on myös irralliset apukoskettimet, jotka mahdollistavat laajemmat kytkentäratkaisut.

Skannaa QR-koodi ja lue lisää

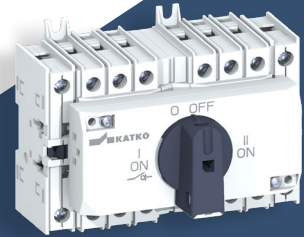
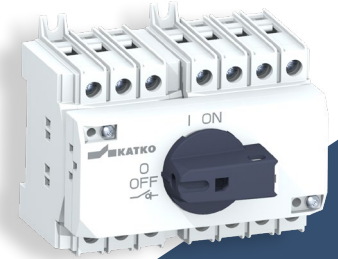


Kytkimet ovat saatavilla myös koteloituna esim. kuvassa KU 640 M3 -kotelossa



KU 640NO kiinteän NO (normal open) apukoskettimen kanssa (KU 340 kytkin + KU 340NO kytkin + PK40KU3P rinnakkaisvivusto)

KU 440CT juontokytkin + CT40KU4P juontokytkinvivusto(1-1+2-2)



KU 340CO vaihtokytkin (1-0-2) ja kaksi apukoskettinta (1NO40KU) molemmilla sivuilla

OMINAISUUDET:

- Saatavilla **vaihto-** (CO, open transition) ja **juontokytkinvivustot** (CT, closed transition) sekä **rinnakkaisvivustot** (PK, parallel kit).
- Rinnakkaisvivustojen avulla KU-kytkimiä on mahdollista laajentaa 6- ja 8-napaisiksi.
- 2-, 4-, 6- ja 8-napaiset versiot ovat yhteensopivia vääntimien LKX50, LKX50YR, LK10 ja LK10YR kanssa. Vaihtokytkinsovelluksiin tarvitaan LKX50CO102/LKX50CO102YR väännin (open transition, 1-0-2) ja juontokytkinsovelluksiin LKX50CT/LKX50CTYR väännin (closed transition, 1-1+2-2).
- Yhteensopiva LXXXAD11 tai LXXXAD11VT akseleiden kanssa (XXX on akselin pituus mm).

TEKNISET TIEDOT:

Tyyppi	EAN-koodi	Sähkönumero	Kuvaus	Soveltuu
PK40KU3P	6419410338049	3663106	Rinnakkaisvivusto, 0-1	KU 16-40A, 3-napaisille kytkimille
PK40KU4P	6419410338056	3663107	Rinnakkaisvivusto, 0-1	KU 16-40A, 4-napaisille kytkimille
CO40KU3P	6419410337844	3663108	Vaihtokytkinvivusto, 1-0-2 (CO, open transition)	KU 16-40A, 3-napaisille vaihtokytkimille
CO40KU4P	6419410337851	3663109	Vaihtokytkinvivusto, 1-0-2 (CO, open transition)	KU 16-40A, 4-napaisille vaihtokytkimille
CT40KU3P	6419410337943	3663110	Juontokytkinvivusto, 1-1+2-2 (CT, closed transition)	KU 16-40A, 3-napaisille juontokytkimille
CT40KU4P	6419410337950	3663111	Juontokytkinvivusto, 1-1+2-2 (CT, closed transition)	KU 16-40A, 4-napaisille juontokytkimille
1NO40KU	6419410263914	3610339	Apukosketin (1NO, normal open)	KU 16-40A kytkimille (asennus kytkimen sivulle)
1NC40KU	6419410263921	3610340	Apukosketin (1NC, normal closed)	KU 16-40A kytkimille (asennus kytkimen sivulle)
L100AD11	6419410253106	3662291	Viistetty alumiiniksi (pituus 100mm)	KU 16-40A kytkimet, Vääntimet: LK10, LKX50, LKX50CO, LKX50CT
L200AD11	6419410253113	3662292	Viistetty alumiiniksi (pituus 200 mm)	KU 16-40A kytkimet, Vääntimet: LK10, LKX50, LKX50CO, LKX50CT
L300AD11	6419410253120	3662293	Viistetty alumiiniksi (pituus 300 mm)	KU 16-40A kytkimet, Vääntimet: LK10, LKX50, LKX50CO, LKX50CT
L100AD11VT	6419410253168	3600231	Viistetty teräksiksi (pituus: 100mm)	KU 16-40A kytkimet, Vääntimet: LK10, LKX50, LKX50CO, LKX50CT
L200AD11VT	6419410253175	3600271	Viistetty teräksiksi (pituus: 200mm)	KU 16-40A kytkimet, Vääntimet: LK10, LKX50, LKX50CO, LKX50CT
L300AD11VT	6419410253182	3600272	Viistetty teräksiksi (pituus: 300mm)	KU 16-40A kytkimet, Vääntimet: LK10, LKX50, LKX50CO, LKX50CT
LKX50	6419410257852	3609688	Väännin (musta), IP65	KU & RT 16-40A kytkimille
LKX50YR	6419410257869	3609697	Väännin (kelt./pun.), IP65	KU & RT 16-40A kytkimille
LKX50CO102	6419410355541	3662717	Vaihtokytkimen väännin (musta) asennot 1-0-2, IP65	KU 16-40A vaihtokytkimille
LKX50CO102YR	6419410355558	366271	Vaihtokytkimen väännin (kelt./pun.) asennot 1-0-2, IP65	KU 16-40A vaihtokytkimille
LKX50CT	6419410352175	3662710	Juontokytkimen väännin (musta) asennot 1-1+2-2, IP65	KU 16-40A juontokytkimille
LKX50CTYR	6419410352182	3662711	Juontokytkimen väännin (kelt./pun.) asennot 1-1+2-2, IP65	KU 16-40A juontokytkimille
LK10	6419410222539	3600934	Väännin (musta), IP66	KU 16-40A kytkimille
LK10YR	6419410222553	3600935	Väännin (kelt./pun.), IP66	KU 16-40A kytkimille
FP40KU3P*	6419410338063	3663124	DIN-aukon etulevy	KU 16-40A 3-napaisille kytkimille
FP40KU4P*	6419410338070	3663125	DIN-aukon etulevy	KU 16-40A 4-napaisille kytkimille

*Tulossa pian

RT 16-40A -OVIASENNUSKYTKIMET

Kompaktit RT 16-40 A -kytkimet on suunniteltu oviaiensussovelluksia varten, mutta ne soveltuvat myös kotelon sivulle asennettaviksi, tarjoten joustavuutta eri käyttötarkoituksiin. Markkinoiden asennusystävällisin RT-oviasennuskytkin mahdollistaa nopean ja vaivattoman käyttöönoton. Kaapelointi hoituu kytkimen takaa, eikä erillisiä kiinnitysruuveja tarvita.

Valikoimastamme löytyy 3-napaisia RT-kytkimiä, joissa on integroituna alumiiniakseli AD11. Lisäksi tarjoamme erilaisia lisätarvikkeita, kuten apukoskettimia (1NO40RT ja 1NC40RT) ja vääntimiä (LKX50, LKX50YR, LK10RT ja LK10RTYR) täydentämään asennusratkaisuja.



Skannaa QR-koodi ja lue lisää

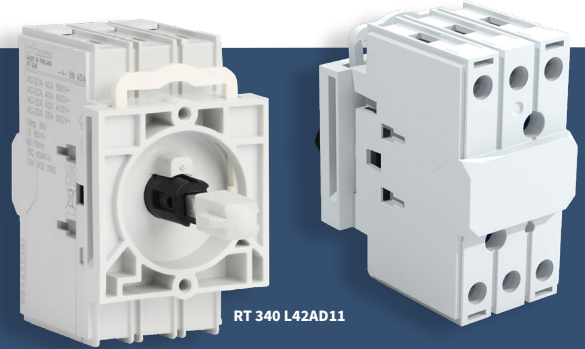
Tutustu UL-listattuihin kytkimiin täällä.

RT 340 L42AD11LKX50

RT 340 L42AD11LKX50YR

OMINAISUUDET:

- Oviasennuskytkin (RT)
- RT-kytkimet ovat saatavilla 3-napaisina
- Kehittynyt hopeakosketin takaa turvallisen ja kestävä toiminnan
- Tarvitset asennusta varten vääntimen. RT-kytkin on yhteensopiva vääntimien LKX50, LKX50YR, LK10RT ja LK10RTYR kanssa.
- Testattu standardin IEC 60947-3 mukaisesti.



RT 340 L42AD11

TEKNISET TIEDOT:

Tyyppi	EAN-koodi	Sähkönumero	AC-21 400/415 V (A)							AC-21 690 V (A)		Kuvaus	Napojen lkm.
			AC-21 400/415 V (A)	AC-21 690 V (A)	AC-22 400/415 V (A)	AC-22 690 V (A)	AC-23A 400/415 V (A)	AC-23A 400/415 V (A)	AC-23A 690 V (A)	AC-23A 690 V (kW)			
RT 316 L42AD11	6419410261286	3609647	25	25	16	16	16	7,5	16	11	Oviasennuskytkin	3	
RT 316 L42AD11LKX50	6419410257753	3609699	25	25	16	16	16	7,5	16	11	Oviasennuskytkin + LKX50 väännin	3	
RT 316 L42AD11LKX50YR	6419410257784	3610202	25	25	16	16	16	7,5	16	11	Oviasennuskytkin + LKX50 väännin	3	
RT 325 L42AD11	6419410261293	3609690	40	40	25	25	25	11	25	22	Oviasennuskytkin	3	
RT 325 L42AD11LKX50	6419410257760	3610200	40	40	25	25	25	11	25	22	Oviasennuskytkin + LKX50 väännin	3	
RT 325 L42AD11LKX50YR	6419410257791	3610204	40	40	25	25	25	11	25	22	Oviasennuskytkin + LKX50 väännin	3	
RT 340 L42AD11	6419410261309	3609691	40	40	40	40	40	22	25	22	Oviasennuskytkin	3	
RT 340 L42AD11LKX50	6419410257777	3610201	40	40	40	40	40	22	25	22	Oviasennuskytkin + LKX50 väännin	3	
RT 340 L42AD11LKX50YR	6419410257807	3610205	40	40	40	40	40	22	25	22	Oviasennuskytkin + LKX50 väännin	3	



LISÄTARVIKKEET:

Tyyppi	EAN-koodi	Sähkönumero	Kuvaus	Soveltuu
1NO40RT	6419410263938	3610341	Apukosketin (1NO, normal open)	RT 10-40 A kytkimille
1NC40RT	6419410263945	3610342	Apukosketin (1NC, normal closed)	RT 10-40 A kytkimille
LK10RT	6419410266526	3662701	Väännin (musta)	RT 16-40 A kytkimille
LK10RTYR	6419410266533	3662702	Väännin (kelt./pun.)	RT 16-40 A kytkimille

2D- & 3D-KUVAT

Skannaamalla QR-koodin löydät step- ja dwg-tiedostot esitteen tuotteista. Mikäli et löydä etsimääsi olethan yhteydessä yhteydenotto linkin kautta.

